

## Datenblatt LX1343

### Attikaentwässerung Serie 89 RAINSTAR® mit Einbautiefe 55 mm, für Umkehrdach

**Notentwässerung**

**Freispiegelströmung**

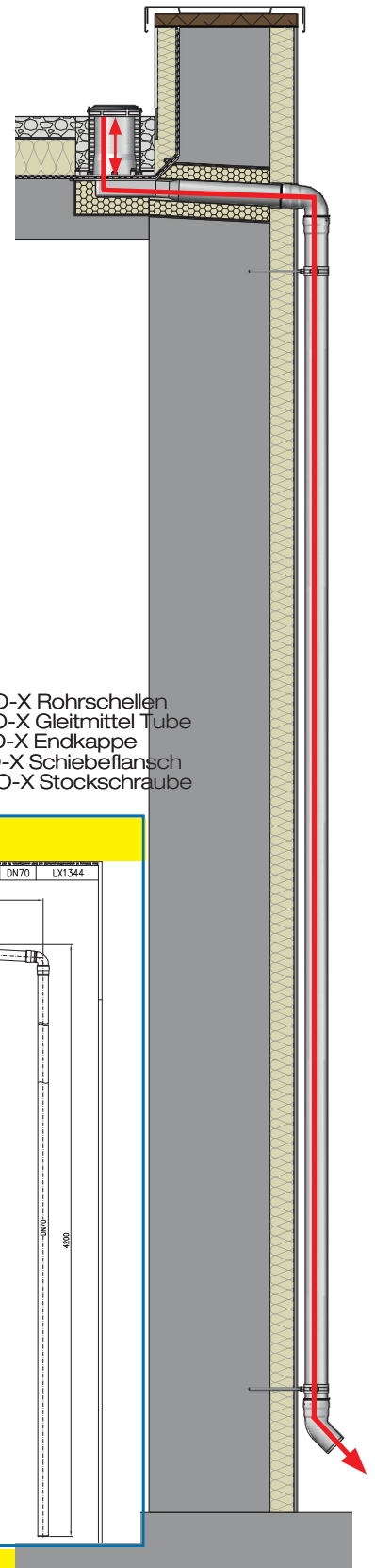
**Silent Power**

<b>Abfluss:</b>	<b>6,5 l/s</b>
<b>Wasserhöhe:</b>	<b>135 mm</b>
<b>Eingrifftiefe:</b>	<b>55 mm</b>
<b>Nennweite:</b>	<b>DN 70</b>
<b>LX-Nummer:</b>	<b>LX1343</b>
<b>Wehrhöhe:</b>	<b>100 mm</b>
<b>Haube:</b>	<b>belüftet</b>
<b>Falleitung:</b>	<b>nicht belüftet</b>
<b>Falleitungshöhe:</b>	<b>4,2</b>
<b>Entwässerung:</b>	<b>ins Freie</b>
<b>Flanschform:</b>	<b>Klemmflansch 45°</b>

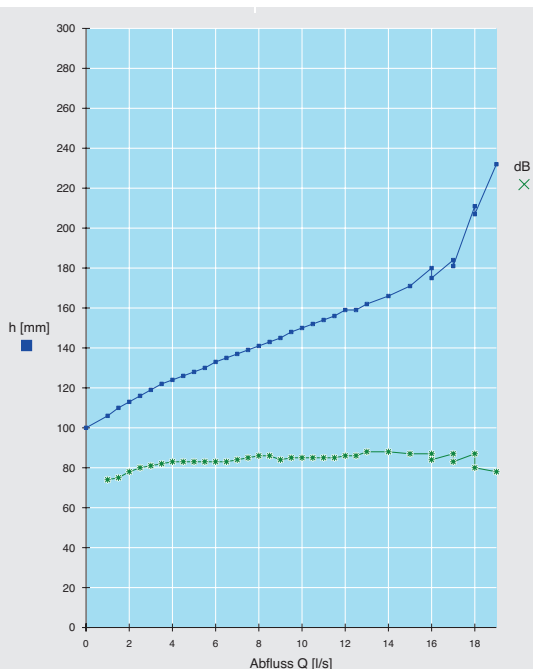
#### LX 1343 Stückliste

1 x Art.-Nr. 13628.070X, RAINSTAR Attikaablauf, Umkehrdach  
1 x Art.-Nr. 01301.070X, LORO-X Rohr mit einer Muffe  
1 x Art.-Nr. 00500.070X, LORO-X Bogen  
1 x Art.-Nr. 01011.070X, LORO-X Rohr mit einer Muffe  
1 x Art.-Nr. 00320.070X, LORO-X Bogen  
4 x Art.-Nr. 00911.070X, LORO-X Dichtelemente

3 x Art.-Nr. 00973.070X, LORO-X Rohrschellen  
1 x Art.-Nr. 00986.000X, LORO-X Gleitmittel Tube  
1 x Art.-Nr. 00805.070X, LORO-X Endkappe  
1 x Art.-Nr. 13235.070X, LORO-X Schiebeflansch  
3 x Art.-Nr. 09603.200X, LORO-X Stockschraube

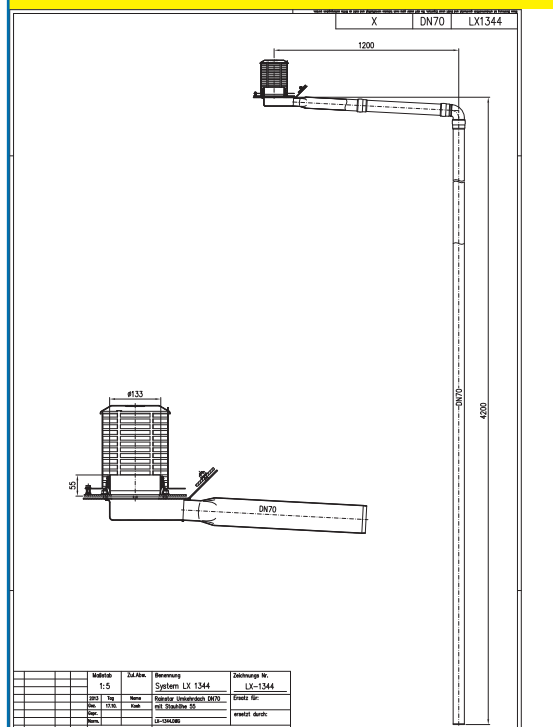


#### hQ - Abflusskurve



#### Systemleistung

#### CAD



#### Systemform

Wasserhöhe	mm	110	115	120	125	130	135	140	145	150	155	160	165	170	175	180
<b>Abfluss</b>	l/s	1,5	2,5	3,0	4,5	5,5	6,5	8,0	9,0	10,0	11,0	12,0	14,0	15,0	16,0	17,0
<b>Silent Power</b>																

**Serie 89**  
**LORO-X RAINSTAR 55 mm**  
**Attika-Notentwässerung für Umkehrdächer**

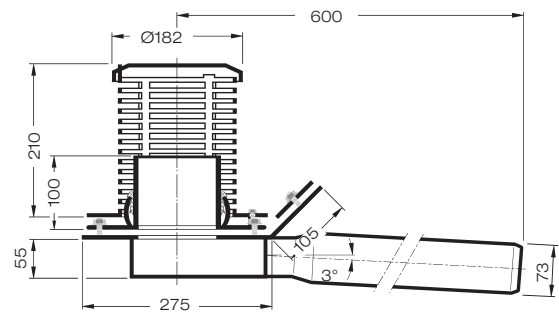
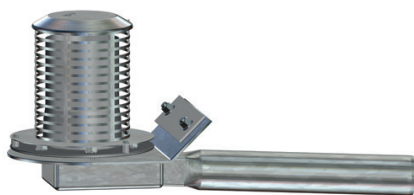
DN 70

**LX1343-2X****Serie 89**

Ablauf Art.-Nr. 13628.070X

Gewicht: 7,2 kg

**mit Klemmflansch 45°**  
mit geringer Einbautiefe  
für Bitumen-Abdichtungsbahnen



**Begleitheizung:** Wir empfehlen, nach Prüfung Dachabläufe und Leitungen in frostgefährdeten Bereichen gegebenenfalls mit einer bauseitigen Begleitheizung zu versehen.